

**MUNICIPIO DE CAMPO LARGO**

Pág 1 / 1

Processo Digital

Comprovante de Abertura do Processo - NOVO Comprovante

Código - Processo: 735503

COMPROVANTE DE ABERTURA**Processo: Nº 28799/2025 Cód. Verificador: 8V841PO8**

Requerente: 163120 - CAMARA MUNICIPAL DE CAMPO LARGO
CPF/CNPJ: 01.653.199/0001-10
Endereço: RUA DA SUBESTACAO DE ENOLOGIA **CEP:** 83.601-450
Cidade: Campo Largo **Estado:** PR
Bairro: VILA BANCARIA
Fone Res.: (04) 1392-3103 **Fone Cel.:** Não Informado
E-mail: legislativo2@cmcampolargo.pr.gov.br
Assunto: SECRETARIA MUNICIPAL DE GOVERNO
Subassunto: GOVERNO - PROTOCOLOS CÂMARA (FLUXO)
Data de Abertura: 16/04/2025 11:42
Previsão: 01/05/2025
1º Movimento:

Anexos

Comprovante de Abertura.pdf

Observação

OFÍCIO Nº 663/2025 ENCAMINHANDO O REQUERIMENTO Nº 731/2025 DE AUTORIA DO VEREADOR TOMAZINA

- Para consulta de processos de "Protocolo" pela internet, acesse: campolargo.atende.net.
- Localize, no portal de serviços, a opção "Cidadão" e na busca serviços "Protocolo".
- Para realização de consultas, tenha em mãos o número e o ano de seu processo, bem como o código verificador, constantes no cabeçalho deste comprovante.
- Seu processo está aberto. Alertamos que o não envio dos documentos necessários suspenderá o trâmite do seu processo até a devida regulação.

CAMARA MUNICIPAL DE CAMPO LARGO

**MUNICIPIO DE CAMPO LARGO**

Pág 1 / 1

Processo Digital

Comprovante de Abertura do Processo - NOVO Comprovante

Código - Processo: 735503

COMPROVANTE DE ABERTURA**Processo: Nº 28799/2025 Cód. Verificador: 8V841PO8**

Requerente: 163120 - CAMARA MUNICIPAL DE CAMPO LARGO
CPF/CNPJ: 01.653.199/0001-10
Endereço: RUA DA SUBESTACAO DE ENOLOGIA **CEP:** 83.601-450
Cidade: Campo Largo **Estado:** PR
Bairro: VILA BANCARIA
Fone Res.: (04) 1392-3103 **Fone Cel.:** Não Informado
E-mail: legislativo2@cmcampolargo.pr.gov.br
Assunto: SECRETARIA MUNICIPAL DE GOVERNO
Subassunto: GOVERNO - PROTOCOLOS CÂMARA (FLUXO)
Data de Abertura: 16/04/2025 11:42
Previsão: 01/05/2025
1º Movimento:

Observação

OFÍCIO Nº 663/2025 ENCAMINHANDO O REQUERIMENTO Nº 731/2025 DE AUTORIA DO VEREADOR TOMAZINA

- Para consulta de processos de "Protocolo" pela internet, acesse: campolargo.atende.net.
- Localize, no portal de serviços, a opção "Cidadão" e na busca serviços "Protocolo".
- Para realização de consultas, tenha em mãos o número e o ano de seu processo, bem como o código verificador, constantes no cabeçalho deste comprovante.
- Seu processo está aberto. Alertamos que o não envio dos documentos necessários suspenderá o trâmite do seu processo até a devida regulação.

CAMARA MUNICIPAL DE CAMPO LARGO

Fls.

**CÂMARA MUNICIPAL
DE CAMPO LARGO**

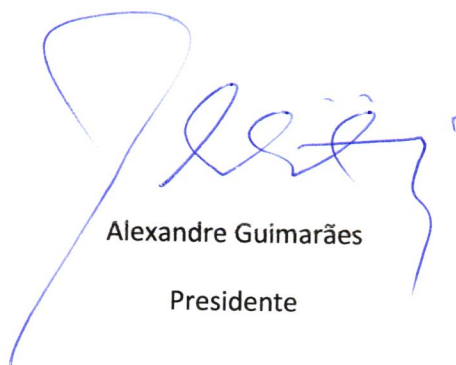
Ofício nº 663/2025

Campo Largo, 15 de abril de 2025.

Excelentíssimo Senhor Prefeito Municipal,

Cumpro o dever de encaminhar a Vossa Excelência, fotocópia do requerimento nº 731/25 de autoria do Vereador Tomazina, aprovado por unanimidade de votos por esta Casa Legislativa, na sessão ordinária de 14 de Abril do corrente, solicitando pavimentação asfáltica na Rua Caetano Munhoz da Rocha, Salgadinho.

Sem mais, renovo os meus protestos de elevada estima e distinto apreço.



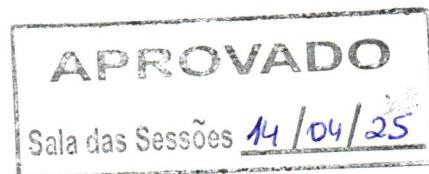
Alexandre Guimarães
Presidente

EXMO. SR.

Maurício Rivabem

Prefeitura Municipal de Campo Largo

612

**CÂMARA MUNICIPAL
DE CAMPO LARGO**

Exmo. Sr. Presidente da Câmara Municipal de Campo Largo.

Requerimento nº 054/2025

Tomazina, Vereador que este subscreve, no exercício de suas atribuições regimentais, vem com o devido acatamento perante Vossa Excelência, solicitar que após ouvido o plenário e se aprovado, seja encaminhado PEDIDO DE PROVIDÊNCIAS ao Poder Executivo deste Município **SOLICITANDO A PAVIMENTAÇÃO ASFÁLTICA NA RUA CAETANO MUNHOZ DA ROCHA (A PARTIR DAS COORDENADAS -25.418610, -49.540499), NO BAIRRO SALGADINHO.**

Justificativa: Esta proposição tem como objetivo atender às necessidades urgentes de melhoria na infraestrutura viária da Rua Caetano Munhoz da Rocha, proporcionando mais segurança, conforto e qualidade de vida para os cidadãos que residem e transitam por esta via. Atualmente, a estrada de chão gera grande quantidade de pó em dias de calor, o que pode causar problemas respiratórios aos moradores. Além disso, o intenso movimento de caminhões aumenta os riscos e transtornos na região.

A pavimentação asfáltica é uma medida imprescindível para a recuperação das condições da estrada, beneficiando diretamente a população local e promovendo o bem-estar coletivo.

Nestes Termos,

Pede deferimento.

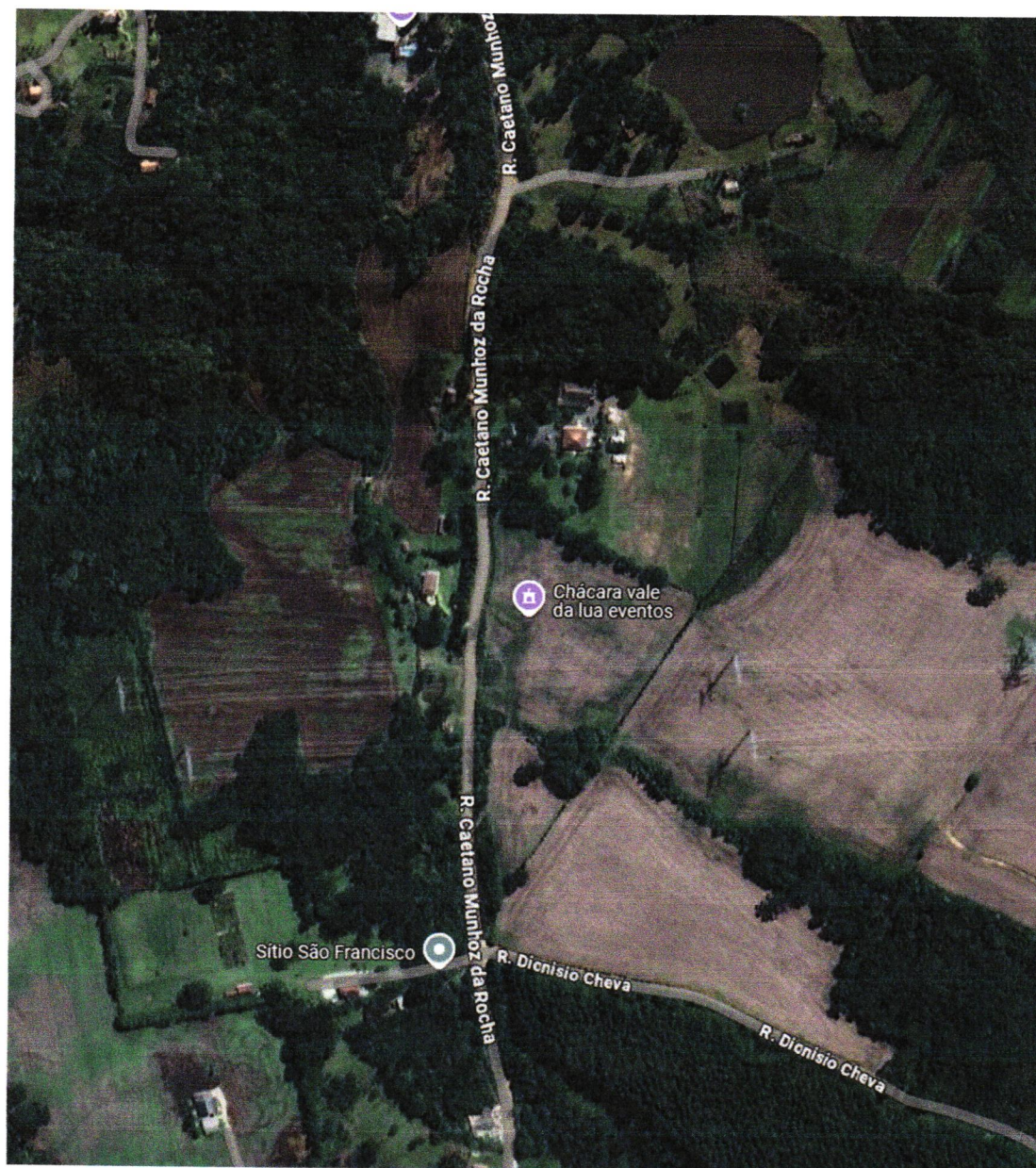
Campo Largo, 01 de Abril de 2025.

Valdemir Inocência da Rosa
(Tomazina)
Vereador

730/2025
07/04/25
@



**CÂMARA MUNICIPAL
DE CAMPO LARGO**





Memorando nº 968/2025

Referente ao processo nº 28799/2025

DIVISÃO DE GESTÃO E DISTRIBUIÇÃO DE MATERIAIS

à Secretaria Municipal de Governo

Campo Largo, 02 de Maio de 2025

Ilmo Sr.,

Em atenção ao contido no processo a Secretaria Municipal de Obras Viárias agradece a solicitação e informa que, a obra mencionada será devidamente verificada por nossa equipe técnica. Após a realização da vistoria e análise das condições locais, será realizado um estudo técnico sobre a viabilidade da execução da obra. Caso as condições sejam favoráveis e o projeto seja viável, a realização da obra poderá ser incluída dentro do planejamento orçamentário da Secretaria, respeitando os recursos disponíveis para o ano em curso.

Reiteramos nosso compromisso com o desenvolvimento e bem-estar da nossa cidade e nos colocamos à disposição para quaisquer outros esclarecimentos.

Atenciosamente.

FLÁVIO BARSZCZ

Secretário Municipal de Obras Viárias





PREFEITURA MUNICIPAL DE CAMPO LARGO

Campo Largo, 05 de maio de 2025

Senhor Presidente,

Pelo presente, em resposta ao requerimento nº 731/2025, de autoria do ilustre Vereador Tomazina, segue resposta da Secretaria Municipal de Obras Viárias.

Esperando ter dado atendimento a contento quanto às informações solicitadas, aproveitamos a oportunidade para reiterar protestos de consideração e apreço.

Atenciosamente,

Maurício Rivabem

Prefeito Municipal

Excelentíssimo Senhor

Alexandre Guimarães

Presidente da Câmara de Vereadores

Campo Largo – Pr