



CÂMARA MUNICIPAL DE CAMPO LARGO
ESTADO DO PARANÁ

Req: 73.09

APROVADO

Sala das Sessões 22/ março / 21
Pedro A. Barausse
Presidente

REQUERIMENTO

Exmo. Sr. Pedro Barausse, Presidente da Câmara Municipal, de Campo Largo.

DR. JOÃO FREITA, Vereador que a este subscreve, no exercício das suas atribuições regimentais, vem, com o devido acatamento perante vossa excelência, **REQUERER** ao Poder Executivo desse Município: **PAVIMENTAÇÃO ASFÁLTICA NA RUA LUDOVICO SIKORA, ENTRE A EMPRESA CHARLOTTE PÃES E A BR 277**, Vila Dom Pedro, situada neste município.


JUSTIFICATIVA

O presente pedido é uma solicitação dos moradores locais e das empresas ali instaladas, e também dos usuários que trafegam pela mesma. Pois o fluxo de veículos nessa via grande, além disso o tráfego de caminhões pesados que entram e saem das empresas é intenso, tendo em vista que a via atualmente é um acesso fácil a BR-277 gerando assim inúmeros de buracos na via, causando insegurança e transtornos aos usuários e moradores do local.

Nestes termos

Pede deferimento

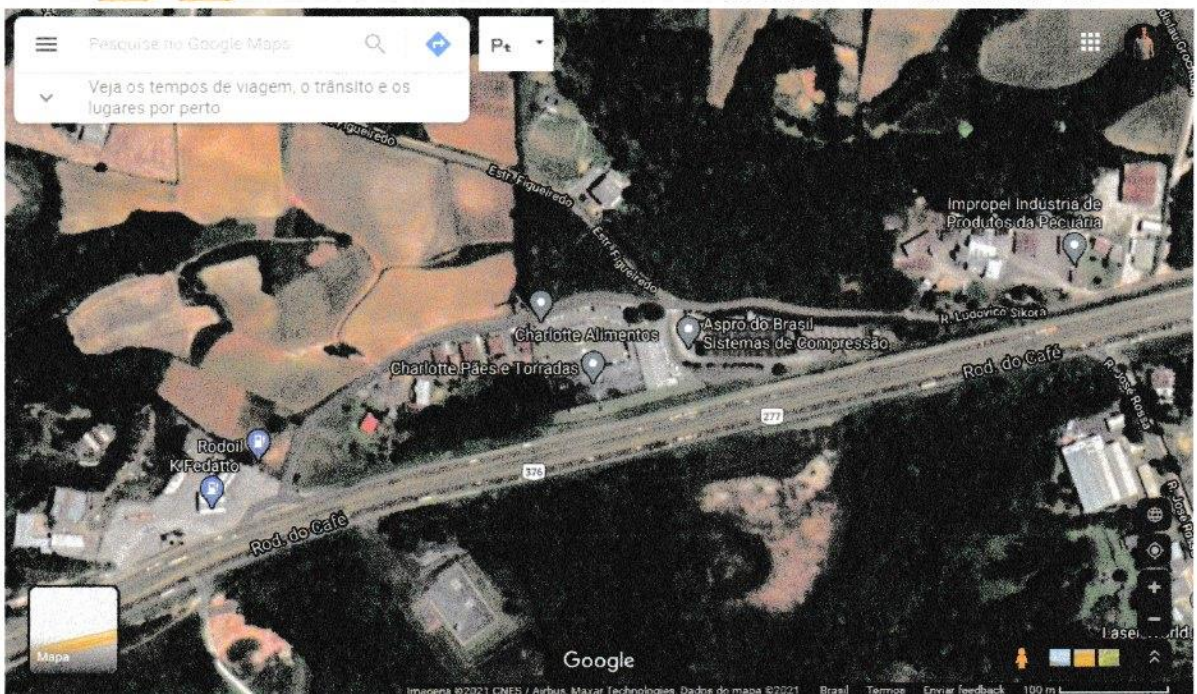
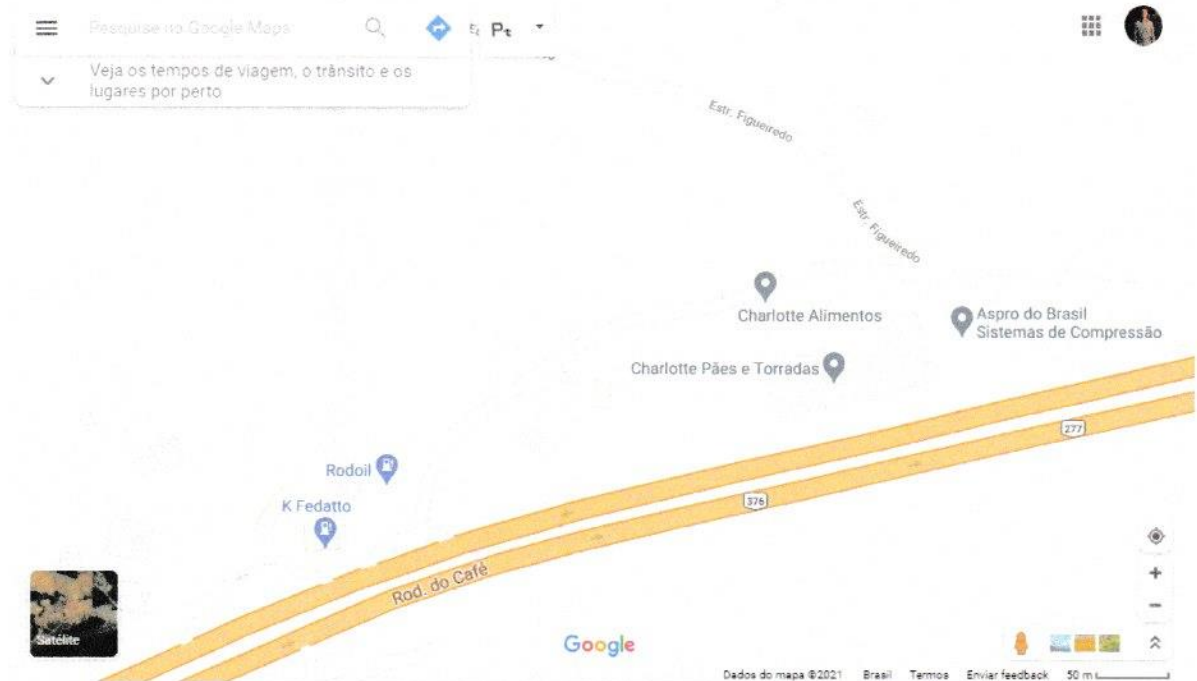
Campo Largo, 11 de março de 2021.


Dr. João Freita
Vereador

527/2021
19/03/21
10



CÂMARA MUNICIPAL DE CAMPO LARGO
ESTADO DO PARANÁ



[Handwritten signature]

RUA SUBESTAÇÃO DE ENOLOGIA, 2008 – CEP 83601-450 – CAMPO LARGO – PARANÁ
FONE: (41) 3392-1717

E-mail: cmcampolargo@cmcampolargo.pr.gov.br

Home page: www.campolargo.pr.leg.br