



CÂMARA MUNICIPAL DE CAMPO LARGO
ESTADO DO PARANÁ

Req. 170.2021

REQUERIMENTO

APROVADO

Salá das Sessões 26/ abril / 21

Pedro A. Barausse
Presidente

Exmo. Sr. Pedro Barausse, Presidente da Câmara Municipal de Campo largo

Dr. João Freitas, Vereador que a este subscreve, no exercício da suas atribuições regimentais, vem com o devido acatamento perante vossa excelência, requerer, após ser ouvido o plenário e, se aprovado, seja feito um estudo de viabilidade pelo Poder Executivo deste Município, juntamente com a COMEC, referente a possibilidade de **IMPLANTAÇÃO DE UM MINI TERMINAL DE ÔNIBUS**, no distrito da Ferraria, deste município.

JUSTIFICATIVA

Esta proposição legislativa se justifica para atender o clamor dos moradores e usuários do transporte público da região, tendo em vista que a mesma possui em média uma população de 30 mil habitantes, que no dia-a-dia, não são servidos por linhas de ônibus próximas, sendo assim obrigados à se deslocar por longos trechos até um ponto de ônibus.

Neste sentido, a função do MINI TERMINAL seria para atender a demanda local, uma vez que as linhas que atendem a região vão para o terminal do Campo Comprido em Curitiba, ou para o Terminal de Campo Largo, não tendo interligação do transporte público entre os municípios tornando assim o deslocamento dificultoso via transporte público.

Desta forma o MINI TERMINAL seria um ponto de ligação entre o distrito da Ferraria com o Centro de Campo Largo e Curitiba, agilizando a ligação do transporte público entre os municípios e facilitando assim a vida dos usuários da região.

Sabemos da preocupação do Poder executivo em atender ao clamor da população em questões dessa natureza. Cientes de sua responsabilidade em acatar mais esse pedido, reiteramos nosso atendimento.

Campo largo, 22 de Abril de 2021

Vereador Dr. João Freitas.

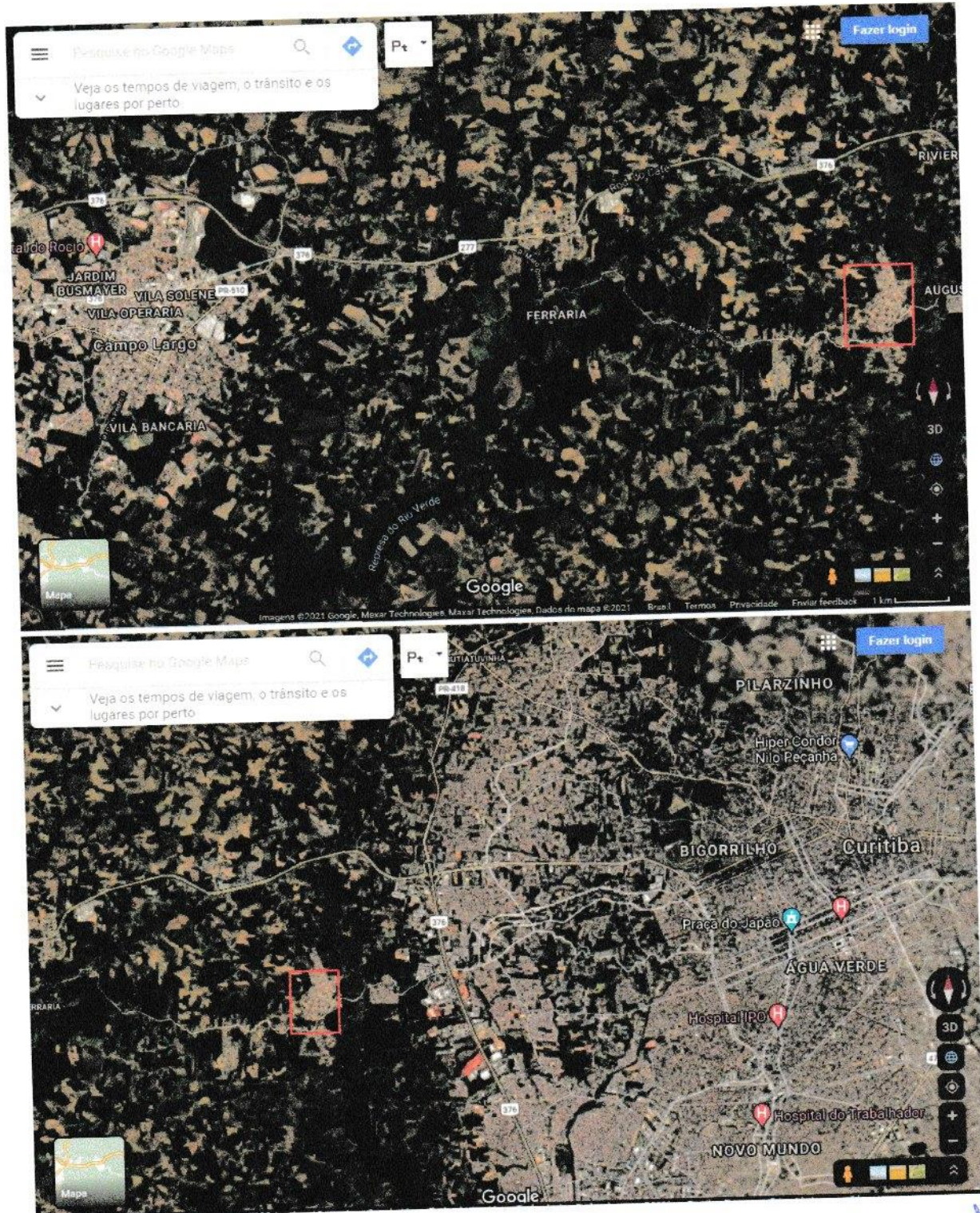
RUA SUBESTAÇÃO DE ENOLOGIA, 2008 - CEP 83601-450 - CAMPO LARGO - PARANÁ
FONE: (41) 3392-1717

E-mail: cmcampolargo@cmcampolargo.pr.gov.br
Home page: www.campolargo.pr.leg.br



CÂMARA MUNICIPAL DE CAMPO LARGO
ESTADO DO PARANÁ

Figura 01- Ferraria



RUA SUBESTAÇÃO DE ENOLOGIA, 2008 - CEP 83601-450 - CAMPO LARGO - PARANÁ
FONE: (41) 3392-1717

E-mail: cmcampolargo@cmcampolargo.pr.gov.br
Home page: www.campolargo.pr.leg.br