



CÂMARA MUNICIPAL DE CAMPO LARGO
ESTADO DO PARANÁ

Req: 129.09

REQUERIMENTO

525

APROVADO
17/maio/21
Pedro A. Barausse
Presidente

Exmo. Sr. Pedro Barausse, Presidente da Câmara Municipal, de Campo Largo.

OS VEREADORES DR. JOÃO FREITA, PEDRINHO BARAUSSE, LUIZ SCERVENSKI, JOÃO D' ÁGUA, GERMANINHO, ANDRÉ GABARDO, CLÉA OLIVEIRA, MARCIO BERALDO, ALEXANDRE GUIMARÃES E GENÉSIO DA VITAL, no exercício das suas atribuições regimentais, vem, com o devido acatamento perante vossa excelência, **REQUERER** ao Poder Executivo desse Município: MELHORIAS NA SINALIZAÇÃO VIÁRIA NA AVENIDA DESEMBARGADOR CLOTÁRIO PORTUGAL (ENTRE A RUA MARECHAL DEODORO E A AV. VEREADOR ARLÍNDO CHEMIN), no Centro, deste Município.

JUSTIFICATIVA

O presente pedido tem como objetivo melhorar a mobilidade do centro de Campo Largo, considerando o Plano Municipal de Mobilidade Urbana, elaborado em 2020, que avaliou e definiu metas para os próximos 10 anos, como investimentos e prioridades para garantir condições adequadas de mobilidade do município.

Nesse sentido, a Avenida citada acima exerce uma importante função na mobilidade urbana (compondo um eixo estruturante de conexão centro-bairros), possuindo um intenso fluxo de veículos e pedestres, tornando-se essencial a sua reestruturação, incluindo obras de melhorias na sinalização viária.

A sinalização horizontal e vertical deverá ser adequada e reforçada, seguindo as normas dos órgãos competentes, melhorando a sinalização da via, afim de garantir segurança aos usuários

Portanto, é de extrema importância a adoção de políticas públicas que melhorem a mobilidade urbana, proporcionando uma boa qualidade de vida para seus residentes, fornecendo



CÂMARA MUNICIPAL DE CAMPO LARGO
ESTADO DO PARANÁ

espaços seguros para que todos possam se deslocar, seja dirigindo, pedalando, caminhando ou em um transporte público.

Sabemos do poder Executivo em atender os clamores da população em questão desta natureza, e sabemos da sensibilidade em acatar mais este pedido, reiteramos nosso agradecimento.

Neste Termos
Pede deferimento.

Campo Largo, 29 de abril de 2021.

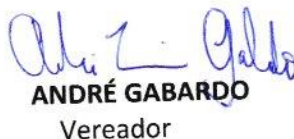

DR. JOÃO FREITA-PSL
Vereador


PEDRO BARAUSSE
Vereador


LUIZ SCERVENSKI
Vereador


JOÃO D'ÁGUA
Vereador

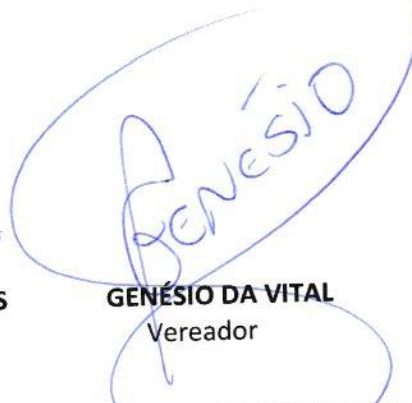

GERMANINHO
Vereador


ANDRÉ GABARDO
Vereador


CLÉA OLIVEIRA
Vereadora


MARCIO BERALDO
Vereador


ALEXANDRE GUIMARÃES
Vereador


GENÉSIO DA VITAL
Vereador

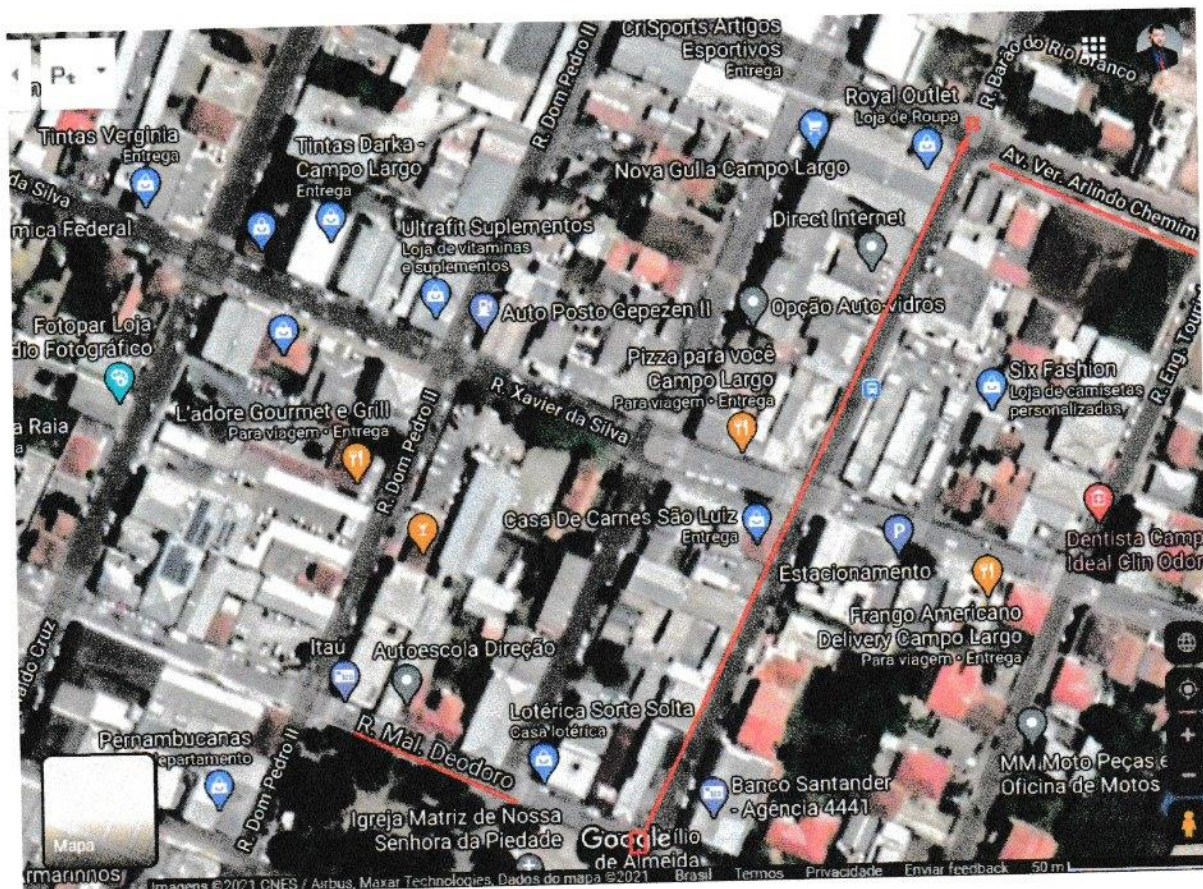
RUA SUBESTAÇÃO DE ENOLOGIA, 2008 - CEP 83601-450 - CAMPO LARGO - PARANÁ
FONE: (41) 3392-1717

E-mail: cmcampolargo@cmcampolargo.pr.gov.br
Home page: www.campolargo.pr.leg.br



CÂMARA MUNICIPAL DE CAMPO LARGO
ESTADO DO PARANÁ

AVENIDA DESEMBARGADOR CLOTÁRIO PORTUGAL (ENTRE A RUA MARECHAL DEODORO E A AV. VEREADOR ARLÍNDO CHEMIN).



RUA SUBESTAÇÃO DE ENOLOGIA, 2008 - CEP 83601-450 - CAMPO LARGO - PARANÁ
FONE: (41) 3392-1717

E-mail: cmcampolargo@cmcampolargo.pr.gov.br
Home page: www.campolargo.pr.leg.br