



**CÂMARA MUNICIPAL DE CAMPO LARGO**  
**ESTADO DO PARANÁ**

**REQUERIMENTO Nº 008/2023**



Câmara Municipal de Campo Largo – PR

Exmo. Sr. João Carlos Ferreira, Presidente da Câmara Municipal, de Campo Largo:

**Luiz Carlos Scervenski Junior, VEREADOR** que este subscreve, no exercício de suas atribuições regimentais, vem perante Vossa Excelência com o devido acatamento, **REQUERER** que seja colocado em discussão e votação do Plenário, ao poder Executivo deste município, a **PAVIMENTAÇÃO ASFÁLTICA DA RUA GENERAL ARCI NEVES** localizada no bairro Salgadinho, deste município, conforme marcação em anexo.

Esta proposição legislativa se faz necessária para atender as necessidades dos moradores da via que há anos solicitam por melhorias, pois sofrem com as péssimas condições da rua como poeira e lama, que podem ocasionar acidentes e transtornos aos veículos e pedestres que ali transitam.

Considerando que são atribuições do Poder Legislativo Municipal fiscalizar, organizar e estimular melhorias no Poder Executivo, assim como estabelecer a comunicação da população em suas queixas e reivindicações e operar como uma ouvidoria geral da sociedade, desde já agradecemos a análise deste requerimento.

Nestes termos,

Pede deferimento.

Campo Largo, 07 de fevereiro de 2023.

**LUIZ CARLOS SCERVENSKI JUNIOR**  
VEREADOR

87/2023  
08/02/23  
uf





**CÂMARA MUNICIPAL DE CAMPO LARGO**  
ESTADO DO PARANÁ

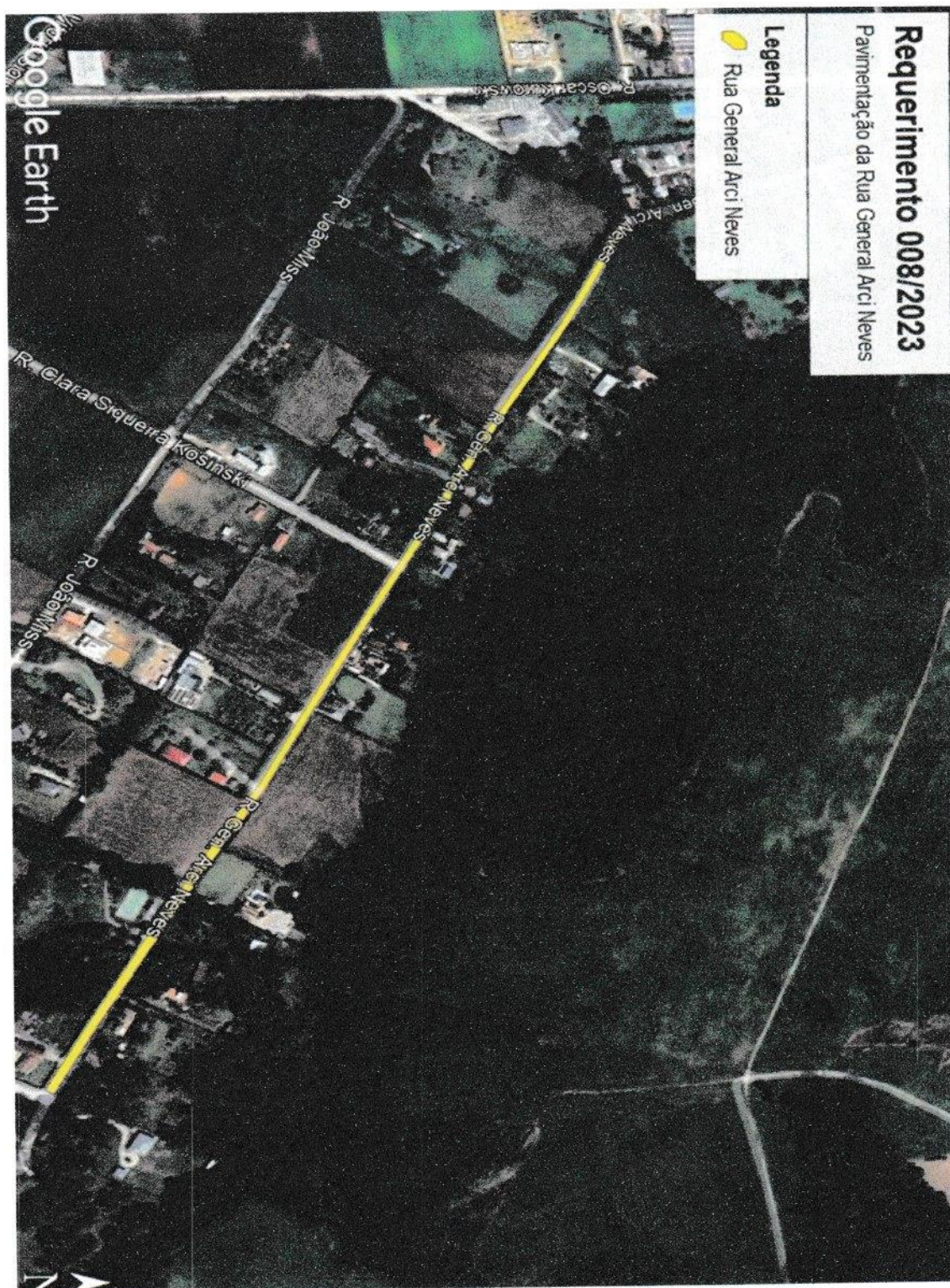


Imagem: Pavimentação da Rua General Arci Neves  
Fonte: Google Earth

**RUA SUBESTAÇÃO DE ENOLOGIA, 2008 – CEP 83601-450 – CAMPO LARGO – PARANÁ**  
**FONE: (41) 3392-1717**

E-mail: [cmcampolargo@cmcampolargo.pr.gov.br](mailto:cmcampolargo@cmcampolargo.pr.gov.br)  
Home page: [www.campolargo.pr.leg.br](http://www.campolargo.pr.leg.br)