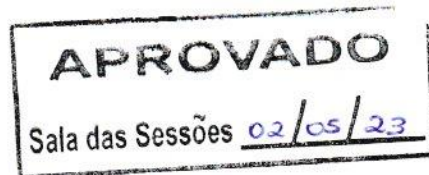




**CÂMARA MUNICIPAL DE CAMPO LARGO**  
ESTADO DO PARANÁ



Exmo. Sr. Presidente da Câmara Municipal de Campo Largo.


Requerimento nº 046/2023

✚ **André Trevisan Gabardo, Cléa Oliveira, Pedrinho Barausse e Germano da Silva**, Vereadores que este subscrevem, no exercício de suas atribuições regimentais, vem com o devido acatamento perante Vossa Excelência, solicitar a instalação de grade fechando os dois acessos às salas de aula e refeitório da Escola Municipal Hans Ernst Schmidt, Bairro Itaquí, deste Município.


Essa é uma solicitação dos funcionários e pais que pedem por mais segurança na escola, visto que já aconteceram alguns assaltos no local e essas salas acabam sendo invadidas. Ademais, cabe salientar a importância da instalação das grades com portões para permitir a circulação pelo pátio da instituição. Foto em anexo com a indicação do local de instalação.

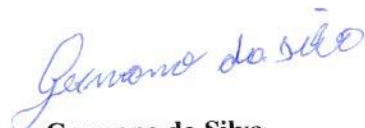
Nestes Termos,  
Pede deferimento.

Campo Largo, 26 de abril de 2023.

  
**André Trevisan Gabardo**  
Vereador

  
**Pedrinho Barausse**  
Vereador

  
**Cléa Oliveira**  
Vereador

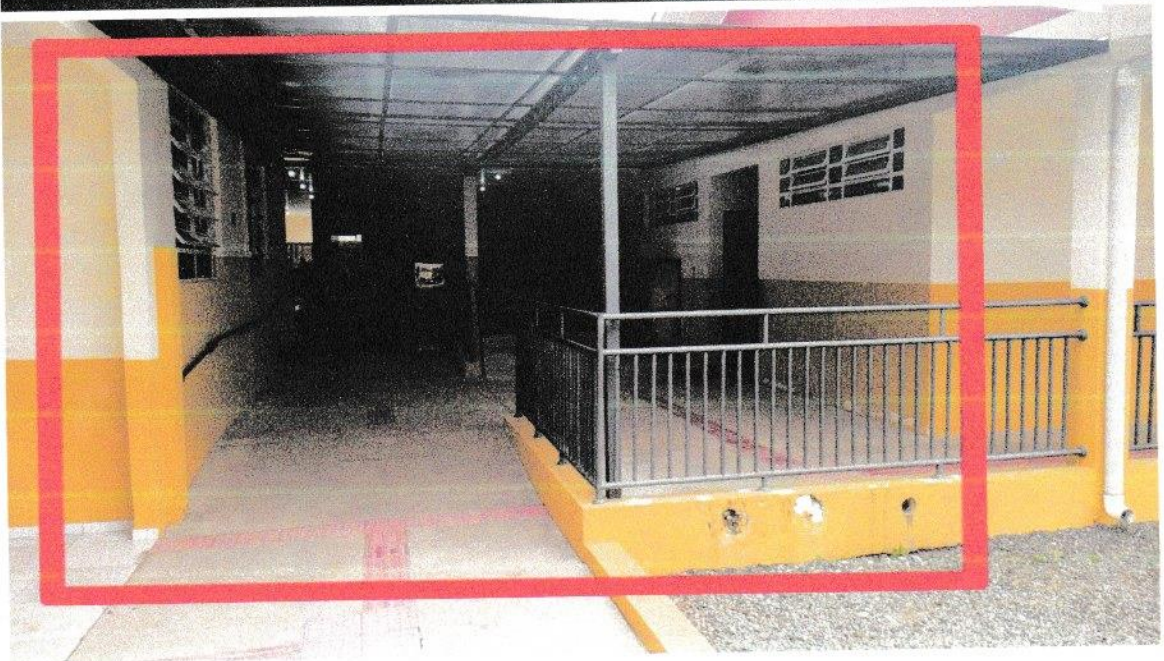
  
**Germano da Silva**  
Vereador

575/2023  
27/04/23  
W





**CÂMARA MUNICIPAL DE CAMPO LARGO**  
**ESTADO DO PARANÁ**



**RUA SUBESTAÇÃO DE ENOLOGIA, 2008 – CEP 83601-450 – CAMPO LARGO – PARANÁ**  
**FONE: (41) 3392-1717**

*E-mail:* [cmcampolargo@cmcampolargo.pr.gov.br](mailto:cmcampolargo@cmcampolargo.pr.gov.br)  
*Home page:* [www.campolargo.pr.leg.br](http://www.campolargo.pr.leg.br)