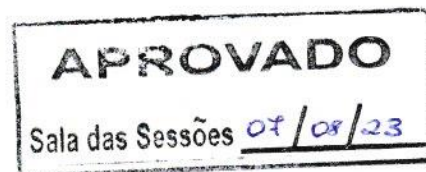




CÂMARA MUNICIPAL DE CAMPO LARGO
ESTADO DO PARANÁ

REQUERIMENTO Nº 100/2023



Câmara Municipal de Campo Largo – PR

Exmo. Sr. João Carlos Ferreira, Presidente da Câmara Municipal, de Campo Largo:

Luiz Carlos Scervenski Junior, VEREADOR que este subscreve, no exercício de suas atribuições regimentais, vem perante Vossa Excelência com o devido acatamento, **REQUERER** que seja colocado em discussão e votação do Plenário, ao poder Executivo deste município, a **PAVIMENTAÇÃO EM C.B.U.Q. SOBRE PARALELEPÍPEDOS NA RUA JOÃO BATISTA MENDES, ENTRE AS RUAS DESEMBARGADOR CLOTÁRIO PORTUGAL E ANTÔNIO FABRÍCIO DA SILVA, BAIRRO VILA SOLENE**, deste município, conforme marcação em anexo.

Esta proposição legislativa faz-se necessária, uma vez que os paralelepípedos exigem manutenção constante, pois acontece com frequência o deslocamento de pedras.

Destaca-se que as vias pavimentadas com asfalto CBUQ ficam mais resistentes e cômodas para o tráfego, uma vez que esse concreto betuminoso pode transmitir carga a todas as camadas, sendo resistente ao atrito e fricção do tráfego, tendo como vantagens a alta resistência mecânica, mais segurança para o trânsito, boa impermeabilidade, alta durabilidade, melhoramento das condições de rolamento, resistência às forças exercidas pelo deslocamento nas vias e boa distribuição dos impactos causados na superfície.

Considerando que são atribuições do Poder Legislativo Municipal fiscalizar e estabelecer a comunicação da população em suas queixas e reivindicações e operar como uma ouvidoria geral da sociedade, desde já agradecemos o atendimento deste requerimento.

Nestes termos,
Pede deferimento.

Campo Largo, 14 de Julho de 2023.

LUIZ CARLOS SCERVENSKI JUNIOR
VEREADOR

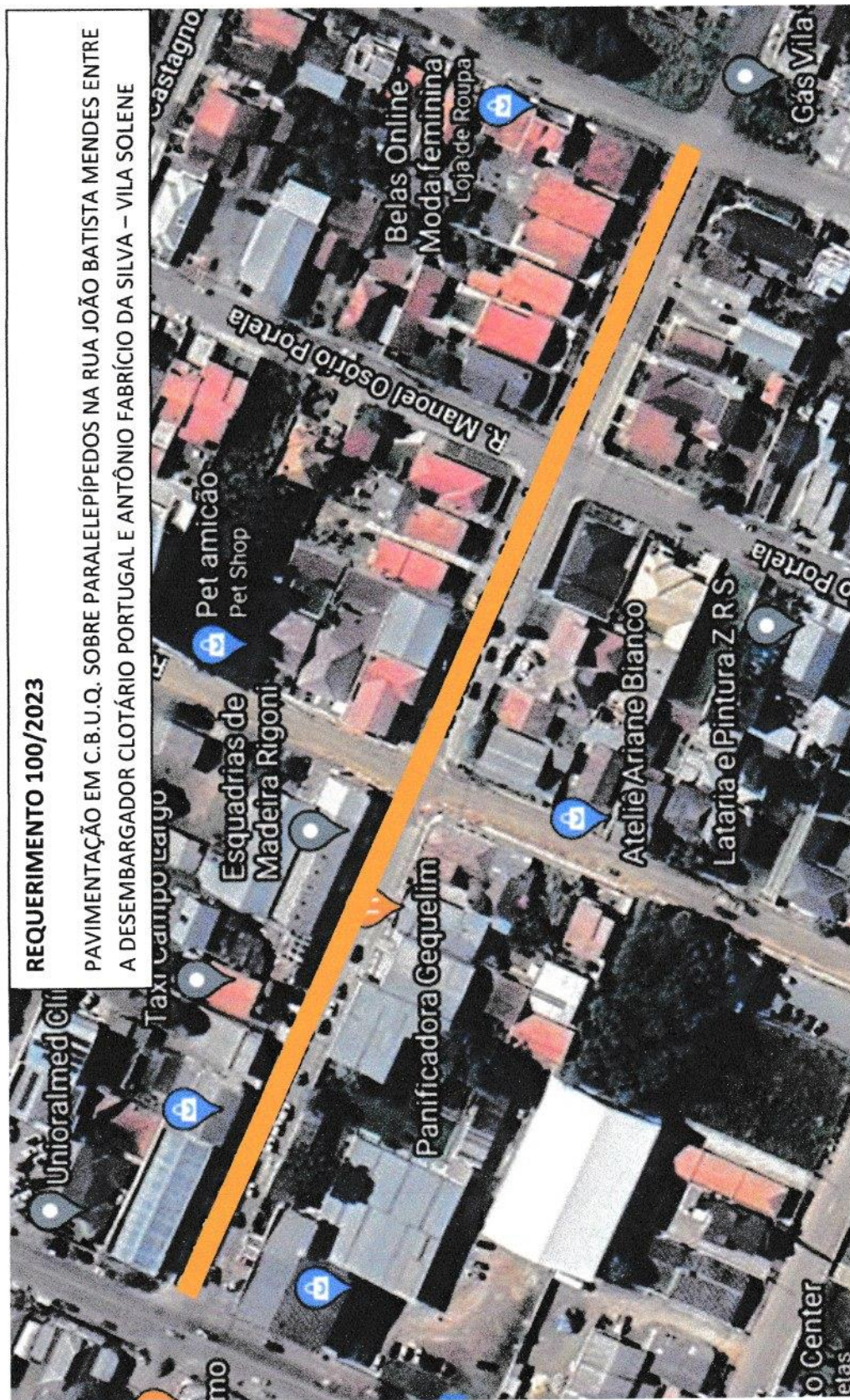
RUA SUBESTAÇÃO DE ENOLOGIA, 2008 – CEP 83601-450 – CAMPO LARGO – PARANÁ
FONE: (41) 3392-1717

E-mail: cmcampolargo@cmcampolargo.pr.gov.br
Home page: www.campolargo.pr.leg.br

903/2023
31/07/23
@



CÂMARA MUNICIPAL DE CAMPO LARGO
ESTADO DO PARANÁ



RUA SUBESTAÇÃO DE ENOLOGIA, 2008 - CEP 83601-450 - CAMPO LARGO - PARANÁ
FONE: (41) 3392-1717

E-mail: cmcampolargo@cmcampolargo.pr.gov.br
Home page: www.campolargo.pr.leg.br