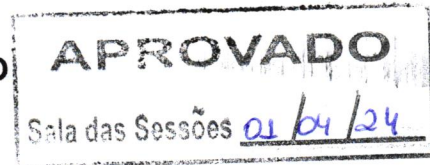




CÂMARA MUNICIPAL DE CAMPO LARGO
ESTADO DO PARANÁ



REQUERIMENTO 027/2024.

EXMO. SENHOR JOÃO CARLOS FERREIRA, PRESIDENTE DA CÂMARA MUNICIPAL DE CAMPO LARGO, PARANÁ.

SARGENTO LEANDRO CHRESTANI, vereador que abaixo subscreve, no exercício de suas atribuições regimentais, vem, com o devido respeito, perante Vossa Excelência e os demais vereadores, solicitar a aprovação do presente requerimento, para que seja encaminhado PEDIDO DE PROVIDÊNCIAS ao Poder Executivo de Campo Largo, **PARA QUE PROVIDENCIE A TROCA DO POSTE DA REDE ELÉTRICA, LOCALIZADO NA RUA ANTÔNIO GABARDO JUNIOR, Nº 718, BAIRRO AGUAS CLARAS, CEP 83602-230, CAMPO LARGO, ESTADO DO PARANÁ. FOTOS EM ANEXO.**

JUSTIFICATIVA

O pedido se faz necessário, tendo em vista, o clamor da população pois o poste encontra-se com sua estrutura deteriorada e abalada devido ao desgaste do tempo e está correndo o risco de cair, e causar um grave acidente por queda, podendo causar prejuízos materiais e físicos aos moradores e todos os pedestres que passam pelo local, sendo assim necessário sua troca e com a máxima urgência.

Como podemos ver nas imagens o poste além de estar deteriorado pela ação do tempo, está também em lugar inadequado, sendo assim, precisa fazer a mudança de local, devendo ser instalado de 10 a 20m para frente, onde é a divisa do terreno para não colocar em risco as pessoas que frequentam o comércio que está no mesmo local, como podemos ver nas fotos em anexo, e não atrapalhar o trânsito dos pedestres. Não sendo possível, que seja então avaliado um local mais adequado para a mudança do poste danificado.

Assim sendo, solicito providências com urgência, para sanar os problemas.

REQUERIMENTO

Desta forma, solicito ao Poder Executivo Municipal que viabilize o encaminhamento de tal solicitação, que objetiva melhorar a qualidade de vida da comunidade.



CÂMARA MUNICIPAL DE CAMPO LARGO
ESTADO DO PARANÁ

Diante do exposto, solicito aos nobres pares, aprovação do requerido.

Termos em que,
Pede deferimento.

Campo Largo, 26 de março de 2024.

Sargento Leandro Chrestani
Vereador

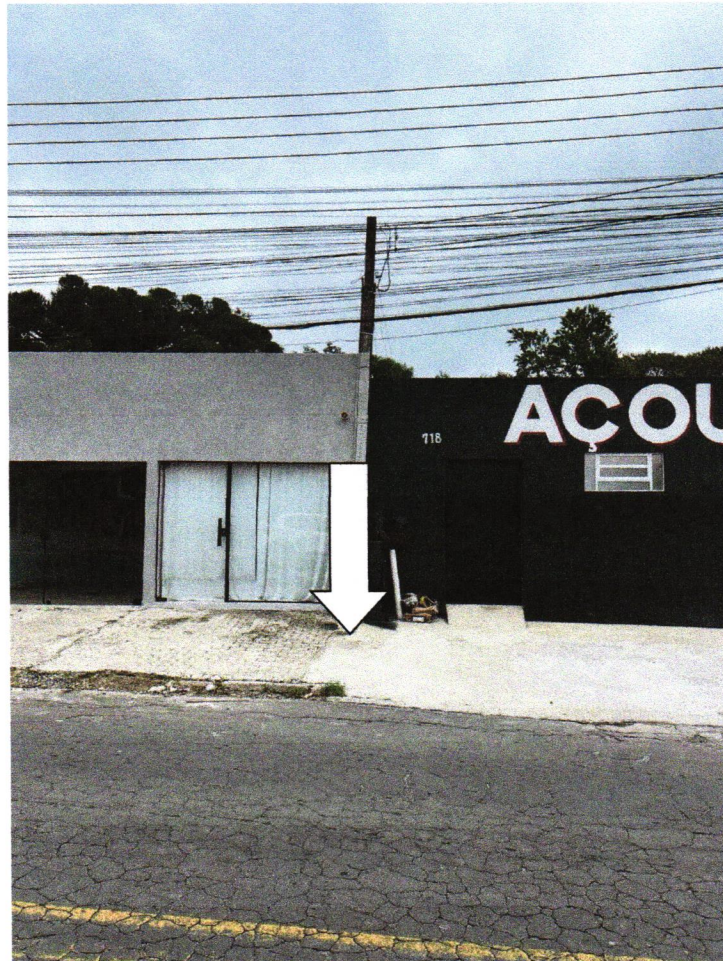
FOTOS ANEXAS





CÂMARA MUNICIPAL DE CAMPO LARGO
ESTADO DO PARANÁ

Sugestão de colocação do poste





CÂMARA MUNICIPAL DE CAMPO LARGO
ESTADO DO PARANÁ



RUA SUBESTAÇÃO DE ENOLOGIA, 2008 - CEP 83601-450 - CAMPO LARGO - PARANÁ
FONE: (41) 3392-1717

E-mail: cmcampolargo@cmcampolargo.pr.gov.br
Home page: www.campolargo.pr.leg.br



CÂMARA MUNICIPAL DE CAMPO LARGO
ESTADO DO PARANÁ



RUA SUBESTAÇÃO DE ENOLOGIA, 2008 – CEP 83601-450 – CAMPO LARGO – PARANÁ
FONE: (41) 3392-1717

E-mail: cmcampolargo@cmcampolargo.pr.gov.br
Home page: www.campolargo.pr.leg.br



CÂMARA MUNICIPAL DE CAMPO LARGO
ESTADO DO PARANÁ



RUA SUBESTAÇÃO DE ENOLOGIA, 2008 – CEP 83601-450 – CAMPO LARGO – PARANÁ
FONE: (41) 3392-1717

E-mail: cmcampolargo@cmcampolargo.pr.gov.br
Home page: www.campolargo.pr.leg.br