



CÂMARA MUNICIPAL DE CAMPO LARGO
ESTADO DO PARANÁ

Requerimento Gabinete Genésio da Vital Nº 048/2024.

APROVADO

Sala das Sessões 30/06/24

Exmo. Senhor, Presidente da Câmara Municipal de Campo Largo Pr.

GENÉSIO DA VITAL, vereador que este subscreve, no exercício de suas atribuições regimentais, vem com devido acatamento, perante Vossa Excelência, após ser ouvido e aprovado pelo plenário desta Casa de leis, seja encaminhado ao Poder Executivo do Município de Campo Largo PR, **À SECRETARIA COMPETENTE SOLICITAR A INSERÇÃO DE UMA ALÇA DE ACESSO À ESQUERDA NA AVENIDA MARCELO PUPPI, PROXIMIDADES DA EMPRESA AUTOLUZA.**

Justificativa: A presente proposição partiu dos empresários da região, tendo em vista a dificuldade que os mesmos estão tendo referente aos comércios do local.

Em torno, na marginal Airton Senna, estão instaladas várias empresas e o acesso para quem está indo sentido Curitiba ficou precário. Tal fato está prejudicando os empresários e também aqueles que precisam se dirigir aos bairros à esquerda da Avenida.

Atenciosamente;

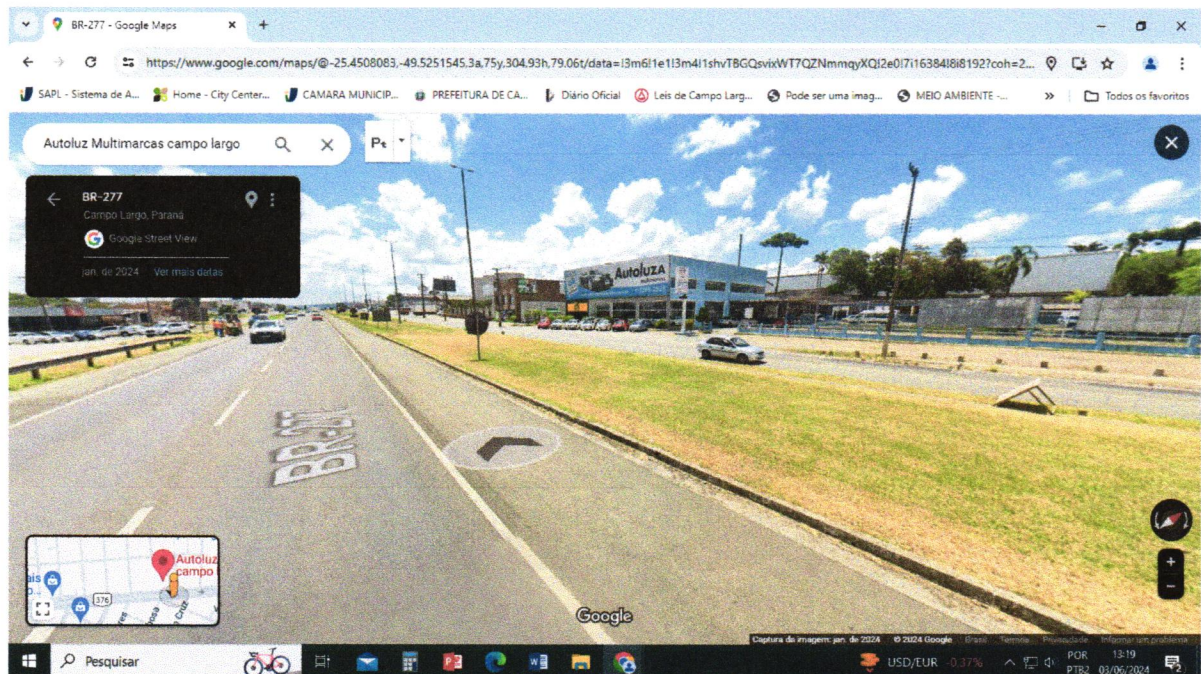
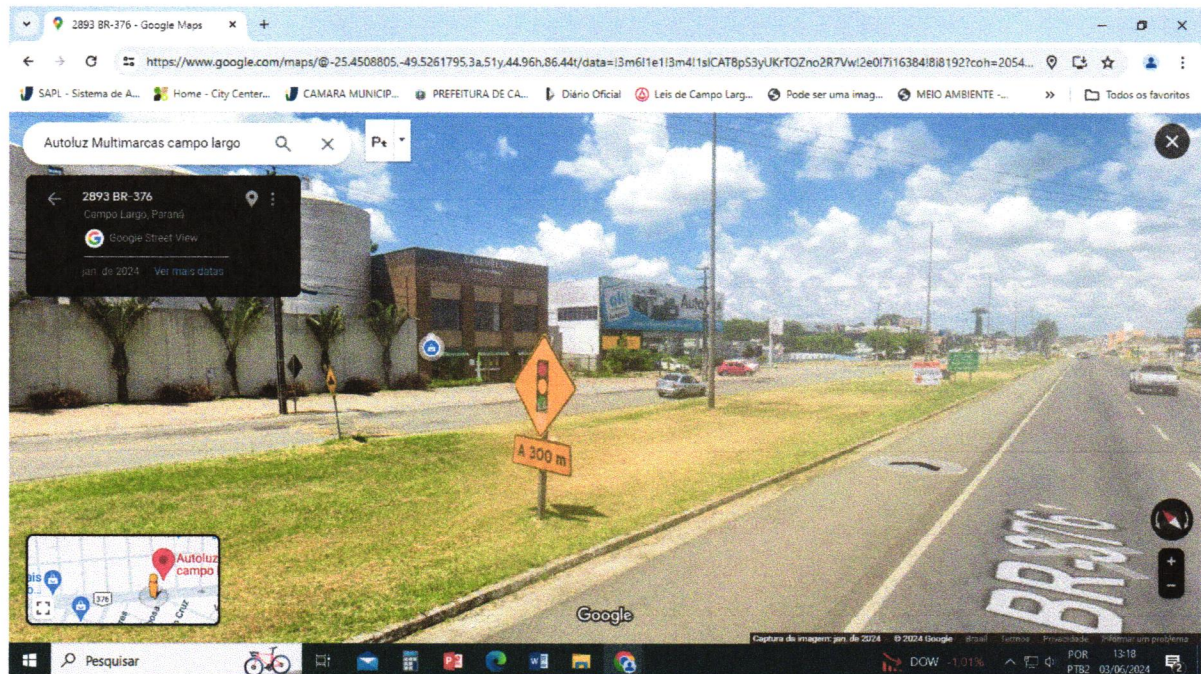
Genésio da Vital

Vereador

813/2024
03/06/24
G



CÂMARA MUNICIPAL DE CAMPO LARGO ESTADO DO PARANÁ



RUA SUBESTAÇÃO DE ENOLOGIA, 2008 – CEP 83601-450 – CAMPO LARGO – PARANÁ
FONE: (41) 3392-1717

E-mail: cmcampolargo@cmcampolargo.pr.gov.br
Home page: www.campolargo.pr.leg.br